



ESTRENA'T
AL TERRITORI

CARACTERÍSTIQUES TÈCNIQUES DE LES SALES

ORGANITZA:

SALA TRONO

SALA

LA PLANETA

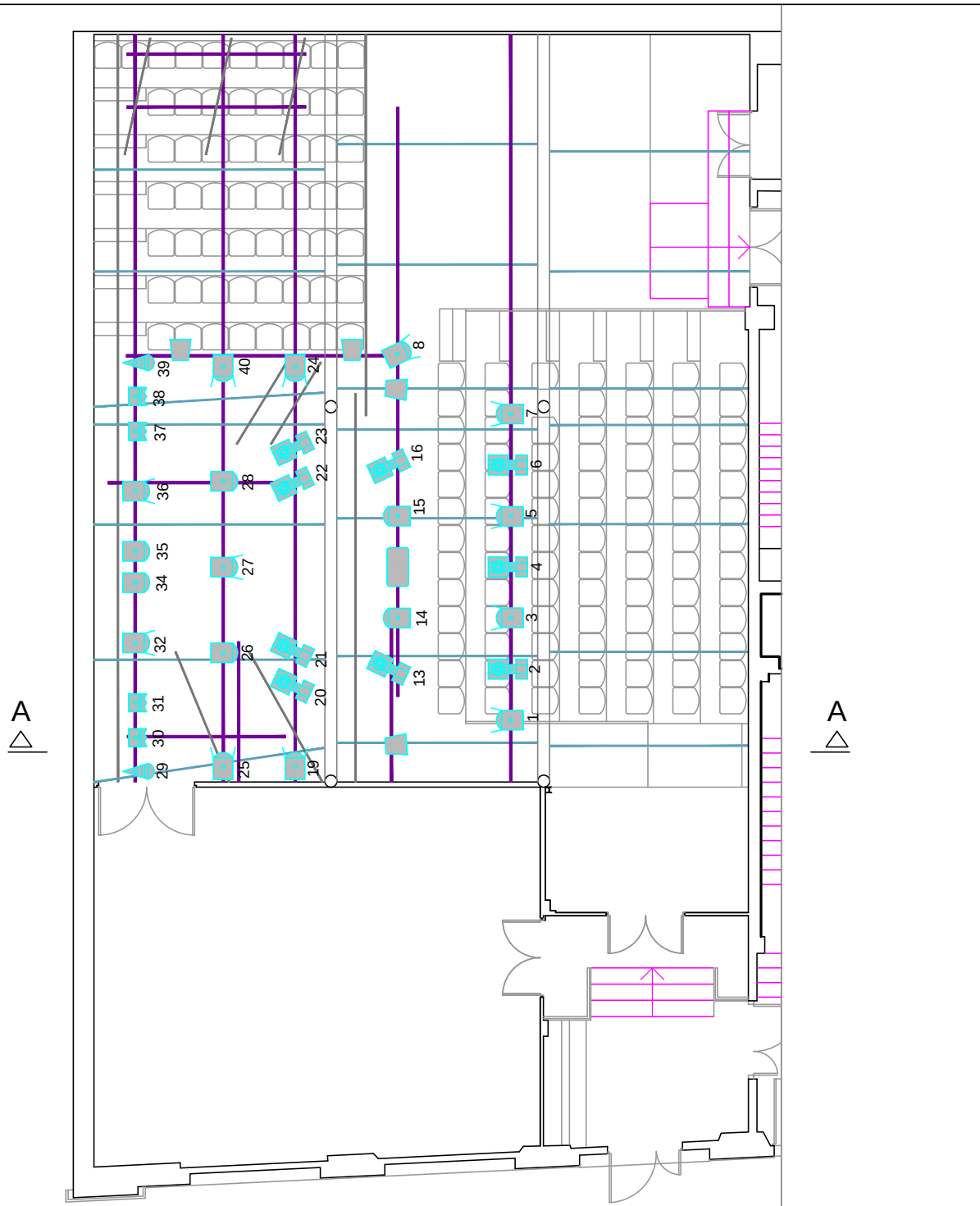


TEATRE DE L'AURORA



TEATRE NU

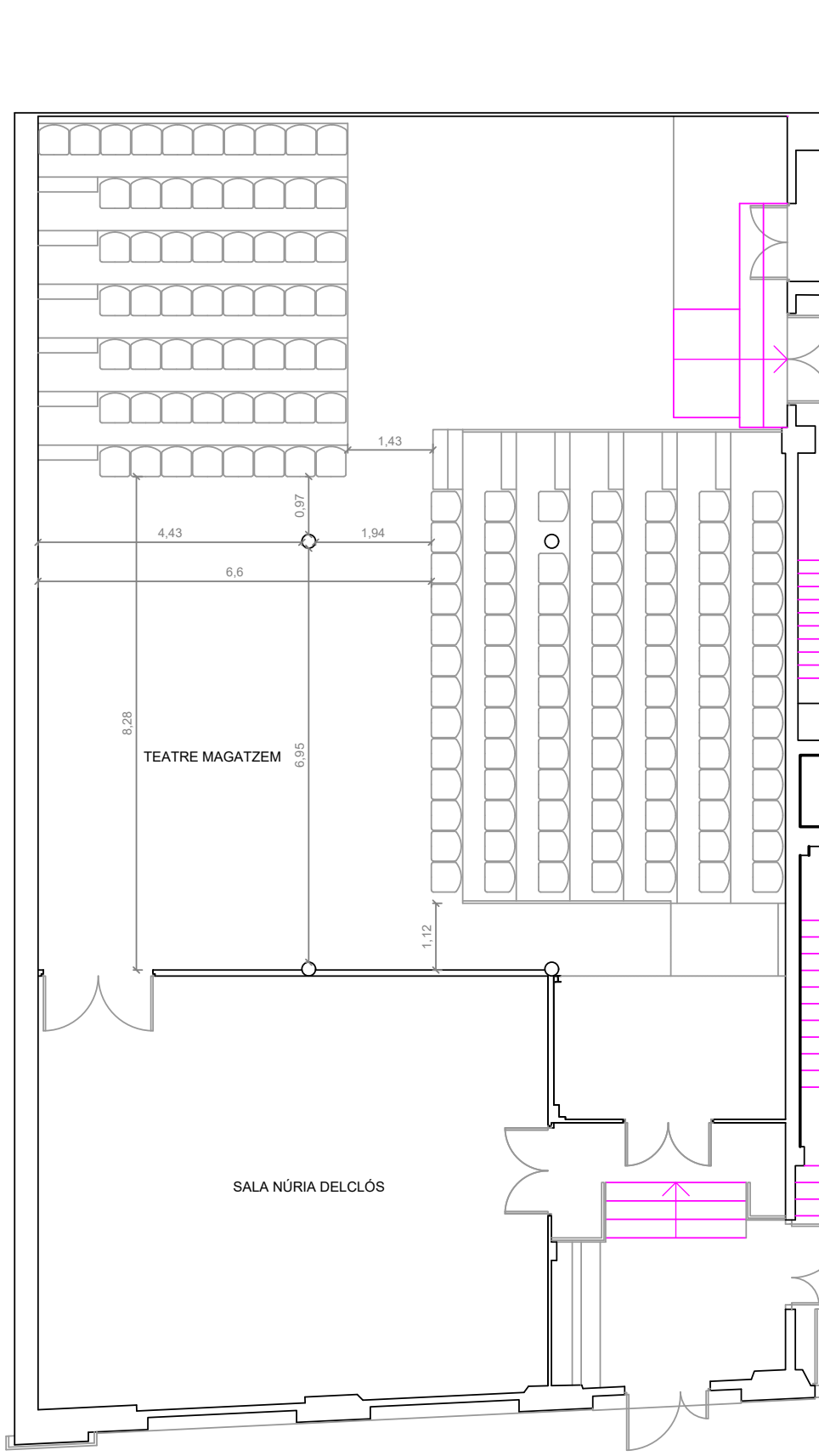
1. SALA TRONO



- Els canals DIMMER 9,10, 11, 12, 16, 17 i 18 estan LLIURES (es poden connectar més llums).
- Els canals DIMMER del 29 al 40 estan DOBLATS (els canals DMX 30-36 controlen dues llums ahora).

	RETALL 15-30_1KW_IRIS	9 UNITATS
	FRESNELL_1KW	4 UNITATS
	PAR_64_CP62	2 UNITATS
	PC_1KW	6 UNITATS
	PC_1KW_VISERA	11 UNITATS
	ALTAVEU	4 UNITATS
	PROJECTOR	1 UNITAT

	TIRANTS
	TUBS SUPORT LLUMS
	CORTINES



PLANTA DISTRIBUCIÓ I COTES
ESCALA 1/100

2. SALA LA PLANETA

LLISTAT DE MATERIAL TÈCNIC

IL·LUMINACIÓ:

- 35 Canals de DIMMER de 2000W. Senyal DMX.5p
- 15 P.C. 1000W.
- 10 Par no 5.
- 15 Retalls 25-50o.575W
- 4 Pantalles asimètriques de 1000W.
- Taula programable LT piccolo 24/96

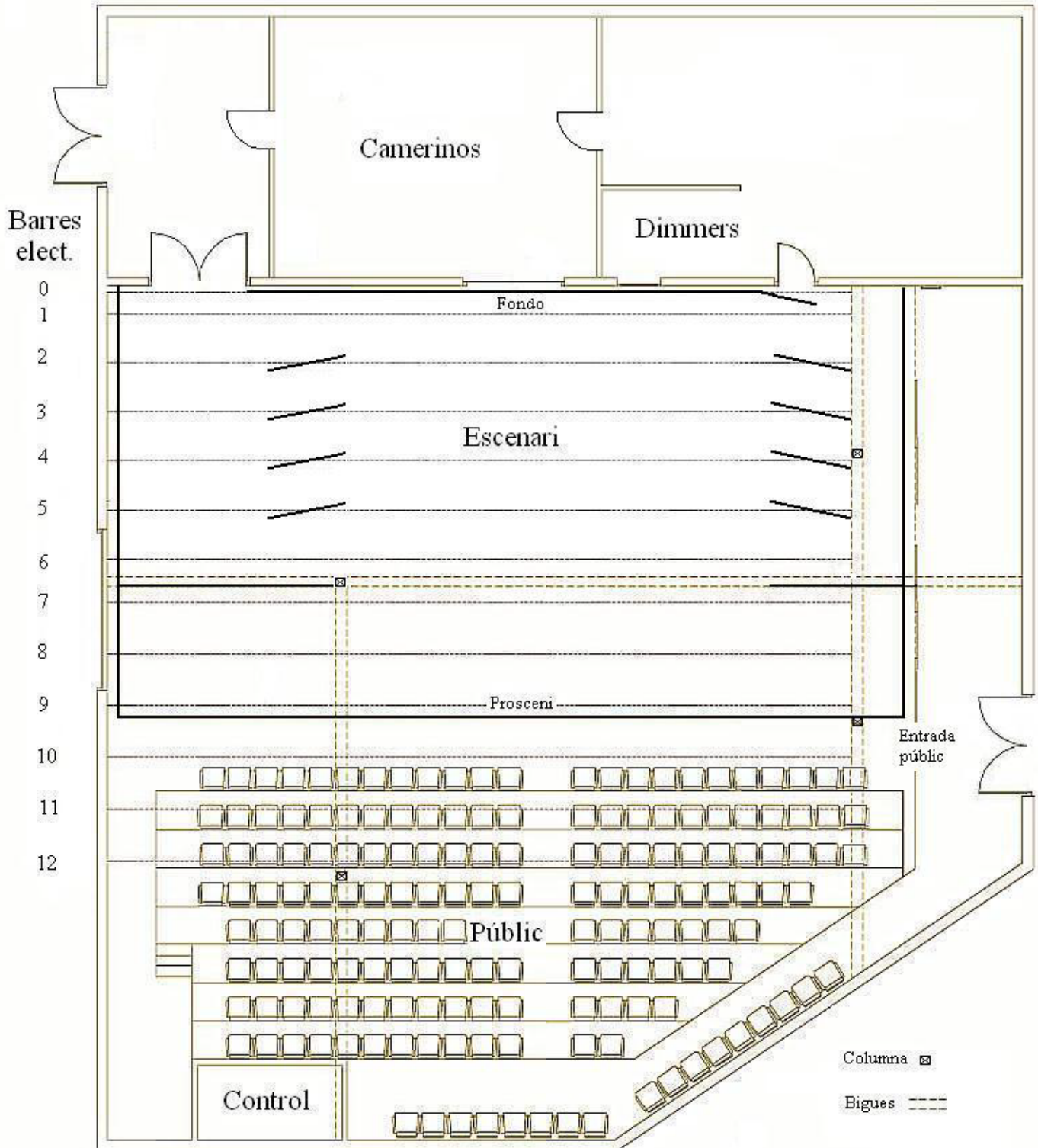
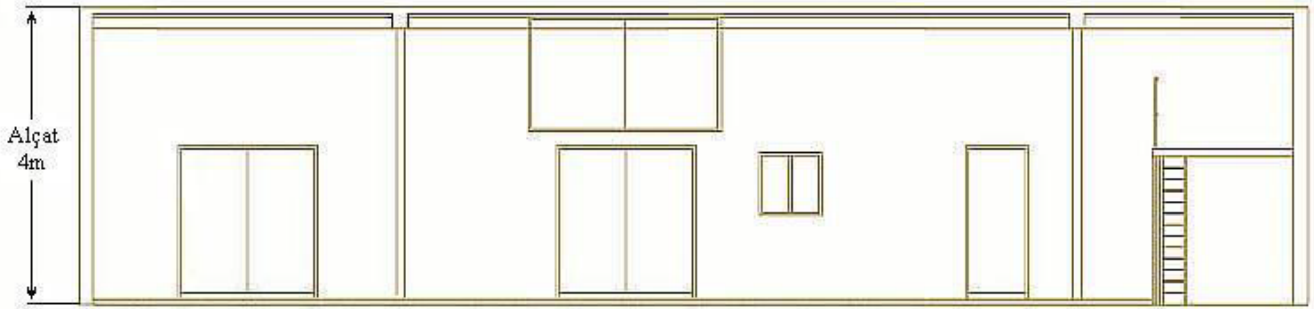
SO:

- Taula digital Yamaha 01 96V.
- Etapa de potència per P.A (carver Pm 1200).
- P.A. JBL M-series. M330 i M355.
- 2 Micròfons shure sm58.
- Reproductor doble de C.D Denon DN-4500.
- Manguera de senyal de control a escenari 12-4 ch

NOTA:

Les dimensions de l'escenari són de 8 m. de fons i 8 m d'ample. L'alçada de la sala és de 4 m. fins a les barres de focus. Hi ha 12 barres fixes separades 1 metre entre elles, tres de les quals queden a fora de l'escenari per fer els frontals.

Si voleu més informació poseu-vos en contacte amb en Lluís **672 47 99 55** o bé adreceu-vos en aquest correu: **tecnic@laplaneta.net**



3. TEATRE DE L'AURORA

LLISTAT DE MATERIAL TÈCNIC

ESPAI ESCÈNIC:

- 8m amplada x 6m fons (sense hombros)
- Càmera negra
- Aforament: 110 espectadors

IL·LUMINACIÓ:

- Taula Hydra Spirit
- Rack de 36 Dimmers de 2,5 Kw per Dimmer
- Focus:
 - 12Rockets(Par) Thomcat 1000w
 - 10 Retalls ETC Source Four Jr 575w
 - 22 PC Spotligth 1000w

5 barres de focus (electrificades i motoritzades): 3 dins l'escenari i 2 frontals. Tenen 10 circuits cada una d'elles.

SONORITZACIÓ:

- 2 pantalles acústiques QSC E SERIES
- 1 Etapa de potència Crest Audio 1.000 Watts
- 1 Taula digital Yamaha 01 V96 V2
- 4 Micròfons SHURE SM-58
- 2 Micròfons de conferència AKG C580 E1
- 1 Minidisc SONY amb autopausa
- 1 Doble reproductor de CD AUDIOPHONY amb autopausa
- 2 D.I. Caixes d'injecció
- 1 Etapa de potència BST
- 2 Monitors PAD

AUDIOSIVUAL:

- 1 projector SANYO PLC-XT25 4500 ANSI lumens
- 1 pantalla de projecció de 4x3m
- 1 projector SANYO 1200 ANSI lumens
- 1 pantalla de projecció de 2x2m
- 1 reproductor DVD ONKYO SP-50

Contacte Cap tècnic del teatre:

XAVIER AMAT

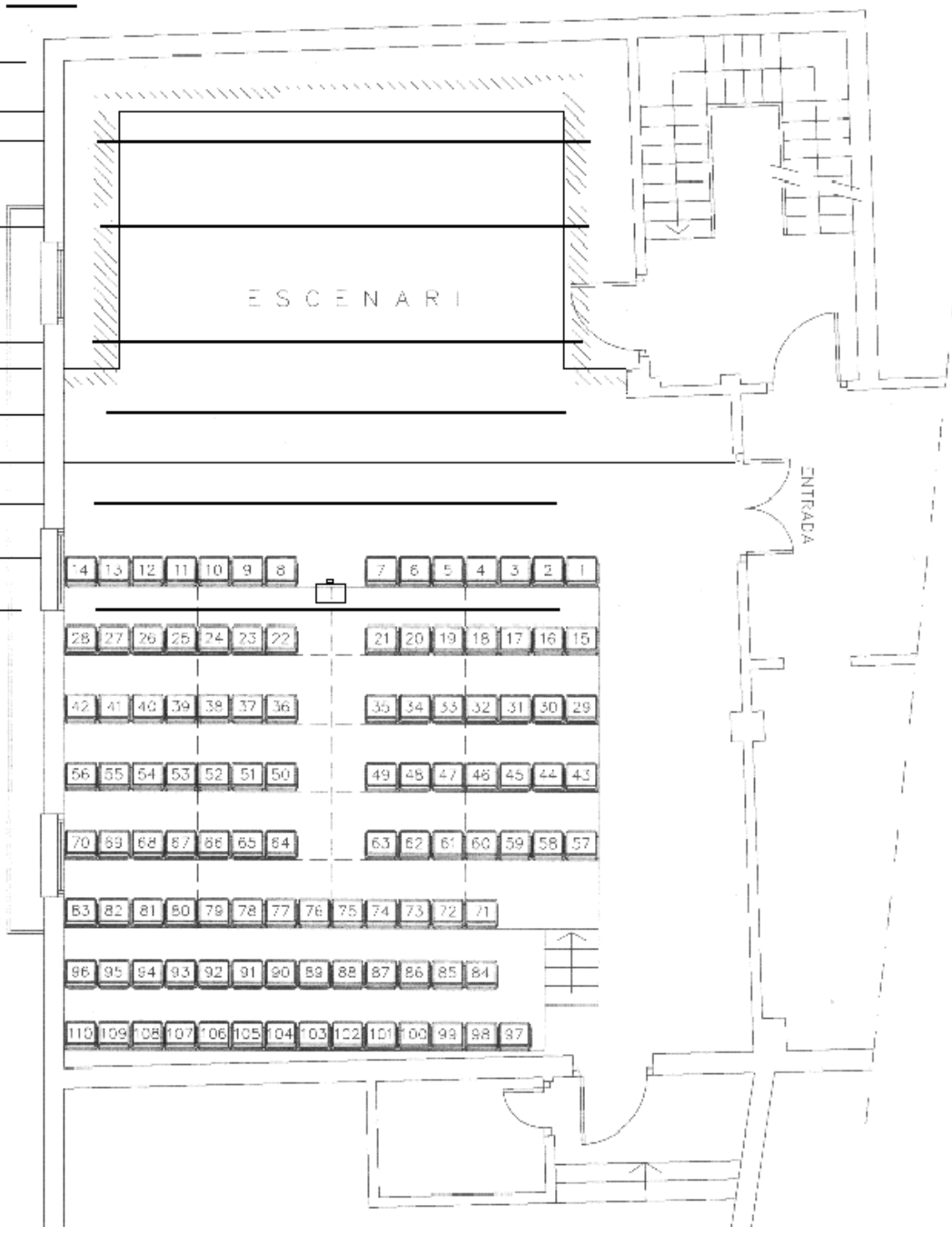
T. 93 805 00 75

M. 667 41 36 08 xavier@teatreaurora.cat

Barres electrificades

- paret 4,40 m
- teló de fons 3,73 m
- 3,30 m
- 3a barra motoritzada
- 1,90 m
- 2a barra motoritzada
- 1a barra motoritzada
- 0,30 m
- arlequí 0 m
- 0,90 m
- barra manual
- prosceni 1,70 m
- 2,30 m
- 1a barra motoritzada
- platea 3 m
- 4 m
- 2a barra motoritzada

CARRER DE L'AURORA



4. LA MERCANTIL

FITXA TÈCNICA

ESTRUCTURA I HARDWARE:

1x Estructura de truss Prolyte quadrat negre X30V de 5,6 x 5,6 mts, amb 2 travessers horitzontals mòbils.

Aquesta estructura està suspesa amb 4 punts de motor D8+ 500kg, el control de motors està situat a cabina.

1x Barra frontal fixa amb truss Prolyte X30V de 5 mts amb connexions a Dimmer (12ch), DMX (1) i RJ45 (1).

CORTINATGES:

1x teló de fons PERONI 100% cotó de 300 g/m², ignífug C1 i de color negre de 8,6m amplada i 5,7 alçada, muntat

sobre carril manual de 8m per a la sustentació i moviment del teló d'una fulla. Obertura amb corda manual.

4x cametes de 5,8 alçada per 1,43 amplada amb costures laterals, bossa inferior i ullets amb vetes cada 20cm a la part superior

*Cortines d'accés públic, banys, camerinos i finestrals laterals de sala sono absorbents

SO:

P.A. Grada Principal:

2x d&b 10S-D (main L+R)

<https://www.dbaudio.com/global/es/productos/serie/serie-xs/altavoz-10s-d/>

P.A. Grades laterals (muntatge 360o)

6x d&b E6 (L+R de les 2 grades laterals i grada de fons)

<https://www.dbaudio.com/global/es/productos/serie/serie-e/altavoz-e6/>

P.A. Subgreu:

1x d&b 18S-SUB (mono centre) <https://www.dbaudio.com/global/es/productos/serie/serie-xs/subwoofer-18s/>

Amplificació i gestió remota:

2x d&b 10D

1x PC Win10 w/ d&b R1 software <https://www.dbaudio.com/global/es/products/amplificadores/amplificador-10d/-> 2 Monitors PAD

CONTROL SO:

1x Midas M32R

1x Midas DL155 (a rack so, outputs AES/EBU sistema i entrades SLXD)

1x Midas DL16 (a escenari)

1x iPad w/ remote app

1x iMac 24" w/ QLab 4

SISTEMES WIRELESS:

2x Shure SLXD4DE G59 470-514 Mhz (receptor 2ch)

4x Shure SLXD1 G59 (emissor de petaca)

2x Shure SLXD2/SM58 G59 (emissor de mà amb càpsula SM58)

1x UA845UWBE (distribuïdor d'antenes)

2x UA874WB (antena direccional)

MICROFONIA I DI'S:

2x D.I. Klark Teknik DI 10A 1x Shure SM86

4x Peus de micro k&m 210/2 2x Peus de micro k&m 25910

IL·LUMINACIÓ I FX:

Control i regulació:

1x LT Piccolo II S24-1000

1x Monitor 22" tàctil

48ch de dimmer TINHAO + directes

1 Distribuïdor AT4816 amb 48 sortides Harting

16 Caixetins Harting – 6x Schuko femella (12u a estructura mòbil, 2u a pont frontal i 2u a terra)

1x Llum de sala dimeritzable

CONVENCIONAL:

18x ETC Jr Retall 25o/50o 575w

12x Robert Juliat 306H 1kW (amb 10 lents de Fresnel i 8 de PC)

LED:

8x Eurolite LED IP PAR 14x10W HCL 15o amb 3 difusors de 27o, 30o i 60o

FX:

1x Màquina hazer Instant Hazer 1400 Pro

PROJECCIÓ:

PROJECTOR

PROJECTOR PANASONIC PT-MZ680

Projector 3LCD, làser, 6.000 lúmens, Resolució WUXGA (1920x1200), Imatges 4K compatibles, òptica intercanviable, 20.000h sense manteniment, ratio de contrast 3.000.000:1, lens shift: vertical +-67%, horitzontal +-35%, correcció de keystone; vertical +-25%, horitzontal +-30%. Connexions: x3 HDMI IN, x1 HD BaseT, 360w consum.

SUPORT

Suport estàndard projector per a truss.

PANTALLA

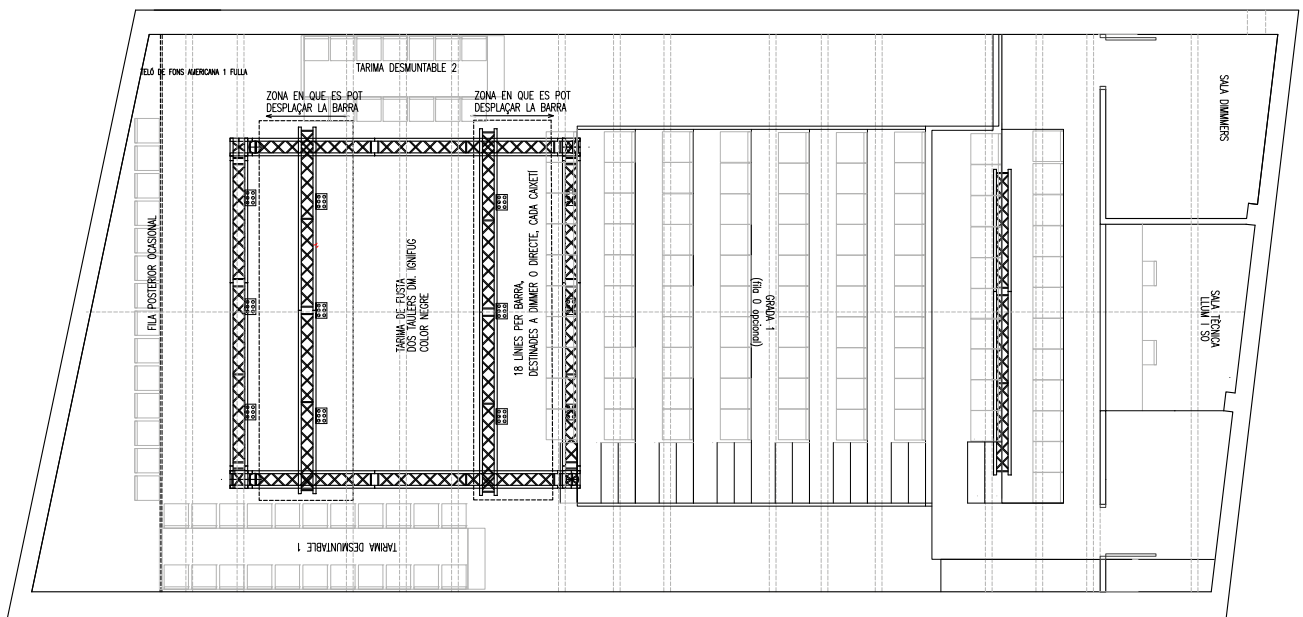
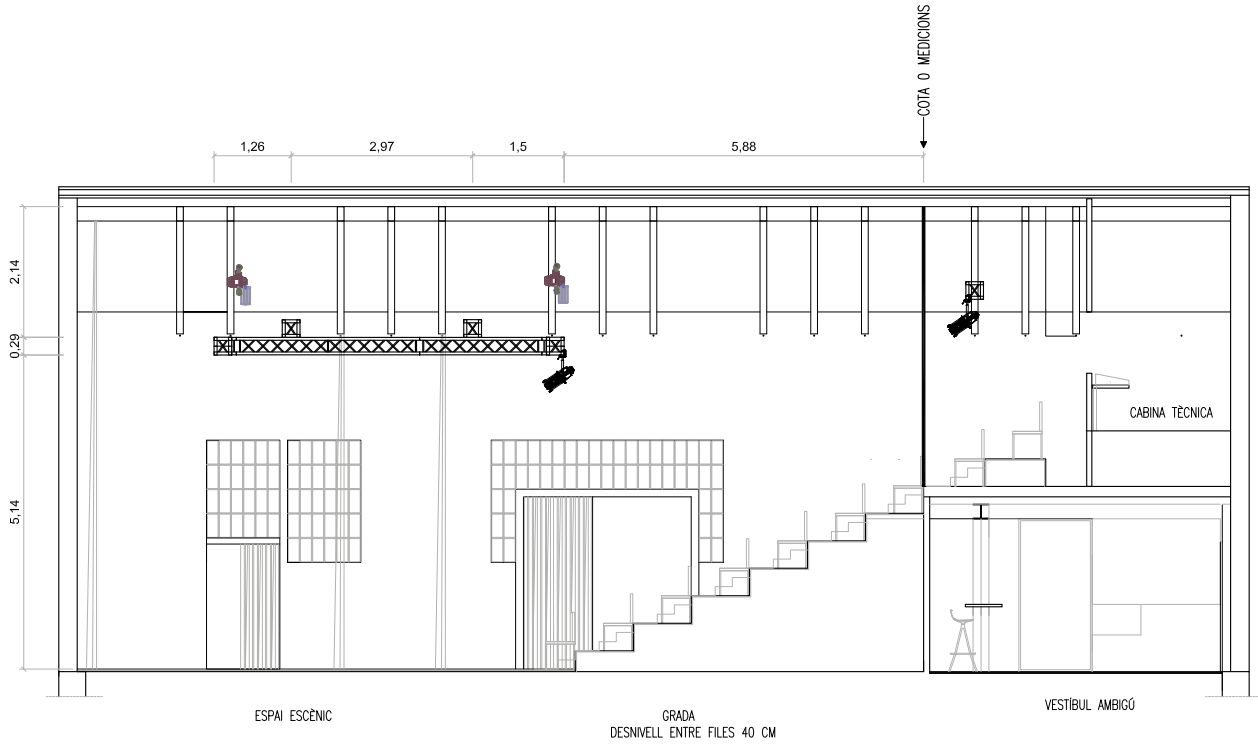
PANTALLA ELECTRICA ORAY SQUAR HC BN 350X222 16:10

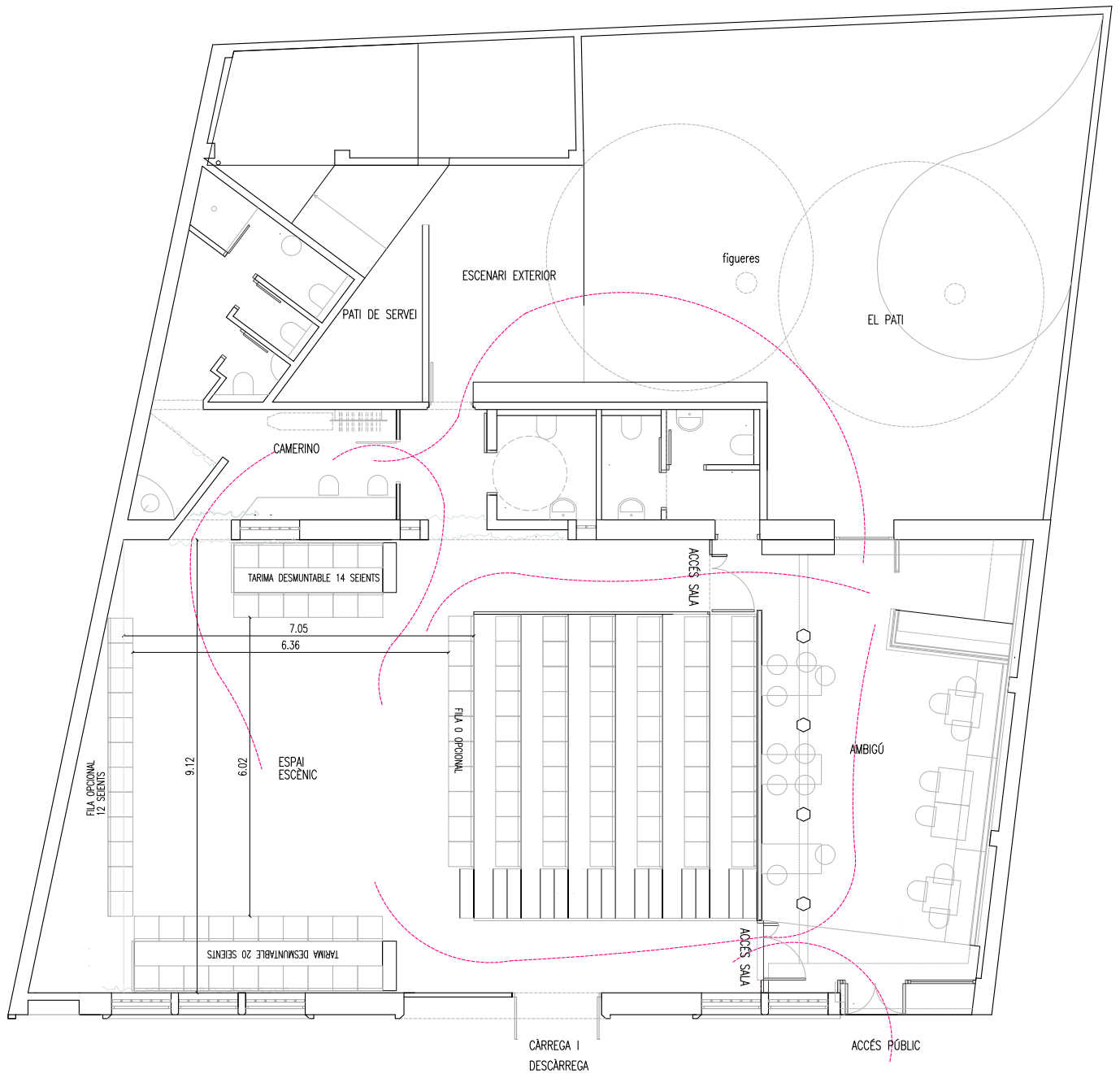
Pantalla de paret o sostre de 350x222 cm, format 16:10, tela blanc mate, angle de visió de 100o, disposa d'un motor ràpid i silenciós, comandament a distància per radiofreqüència, carcassa metàl·lica blanca.

CONVERSOR HD

CONVERSOR HDBaseT KRAMER

El TP-580T es un transmissor HDBaseT per senyals HDMI fins a 4k@60 (4:2:0). Extensible sobre cable de par trenat CAT, fins a 70m a full HD (1080p @ 60Hz 36bpp.)





C. NOGUERA PALLARESÀ 40



ESTRENA'T
AL TERRITORI

ORGANITZA:

SALA TRONO

SALA LA PLANETA



TEATRE DE L'AURORA



TEATRE NU

COL·LABORA:

